

新型コロナウイルス各種検査のご案内

PCR検査 自費診療 料金:30,000円(税込)

完全予約制

検査対象者

- ・無症状の方。
- ※発熱・倦怠感・味覚障害など症状が出ており、新型コロナウイルス感染症の疑いがある方、感染者との濃厚接触後2週間以内の方につきましては、お住まいの市区町村の保健センターまでご相談ください。

検査場所

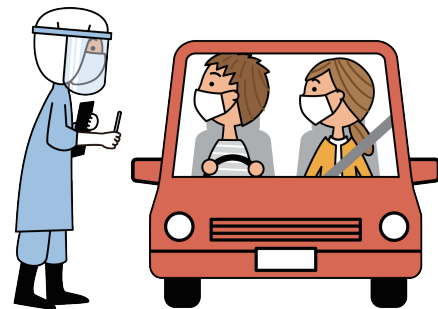
- ・院外（駐車場等）にてドライブスルー方式（乗車したまま受けていただきます。）

検査方法

- ・鼻咽頭拭い液を採取。

検査結果

- ・2～3日で結果が出ます。（混雑時は最大5日いただく場合がございます。）



抗原検査 保険診療

検査対象者

- ・発熱者（コロナ疑い）、発症2日から9日以内が有効とされています。

検査場所

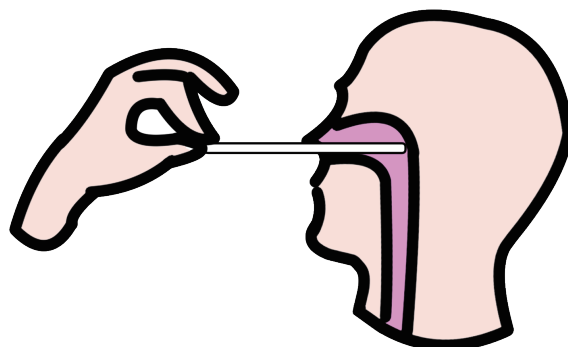
- ・院外（駐車場等）
 - ※陰性であった場合は院内で治療します。
 - ※陽性であった場合は医師の指示に従い行動してください。

検査方法

- ・鼻咽頭拭い液を採取。

検査結果

- ・約35分で結果が出ます。



抗体検査 自費診療 料金:10,000円(税込)

検査対象者

- ・無症状の方。
- ・過去に新型コロナウイルス感染症にかかったことがないかを調べたい方。

検査場所

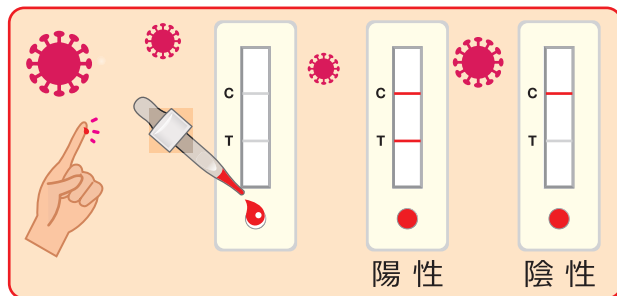
- ・院内

検査方法

- ・指先から微量の血液を採取してキットにかけます。

検査結果

- ・約15分で結果が出ます。



各種検査をご希望の方は、当院受付または下記電話番号までお問合せ下さい。

 **いつきクリニック石川橋** TEL 052-831-0555 (ご予約専用)